

## EXPOSÉ

### Café im ehemaligen Blumenladen Friedhof Georgen-Parochial I

Greifswalder Straße I 10405 Berlin - Prenzlauer Berg

Vermietungsangebot des Evangelischen Friedhofverbandes Berlin Stadtmitte

#### STANDORT

Das gerade aufwendig, denkmalgerecht sanierte Café im ehemaligen Blumenladen auf dem evangelischen Friedhof Georgen-Parochial I befindet sich im Berliner Bezirk Pankow, Ortsteil Prenzlauer Berg, an einer hoch frequentierten Kreuzung der Straßen Prenzlauer Berg, Am Friedrichshain und Greifswalder Straße. Der Zugang zum Café liegt an der Greifswalder Straße, in unmittelbarer Nähe der Straßenbahnstation „Am Friedrichshain“. Vor dem Haupteingang sind im öffentlichen Straßenland Fahrradstellplätze sowie Parallelparkplätze.

Haben Sie Fragen oder möchten Sie einen Besichtigungstermin vereinbaren, dann wenden Sie sich bitte an:

Herrn Tillmann Wagner

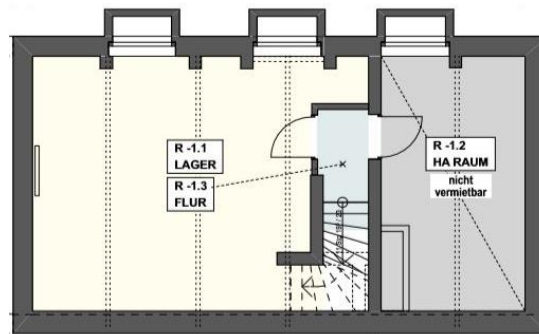
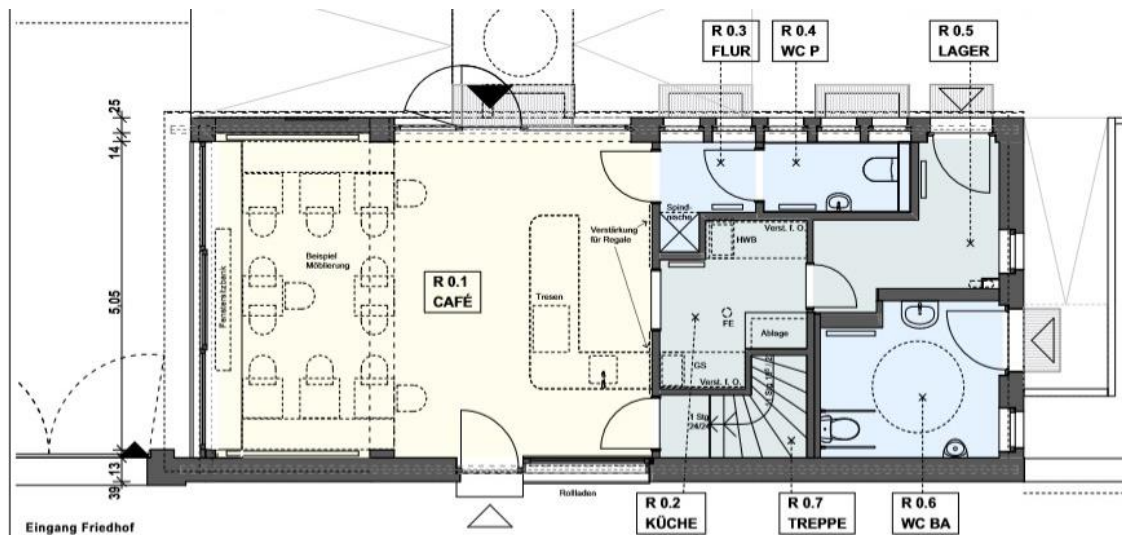
Ev. Friedhofsverband Berlin Stadtmitte

T: +49 30 612 02 714

info@evfbs.de

Bei Interesse bitten wir Sie um ein aussagekräftiges Konzept.

## AUSSTATTUNG



Das Café bietet auf 60qm Nutzfläche Platz für etwa 24 Sitzplätze. Im Untergeschoss dienen 35qm Nebenfläche als Lagerraum. Im Außenbereich wäre eine Bestuhlung möglich. Das Café verfügt über ein WC im Gastraum und ein behindertengerechtes WC mit Zugang vom Friedhofsgelände. Der zukünftige Betreiber ist frei in der Ausstattung der Räume. Die Räume werden unmöbliert, ohne Küchenausstattung vermietet. Der Mietpreis beträgt 1.615 Euro zzgl. Nebenkosten.